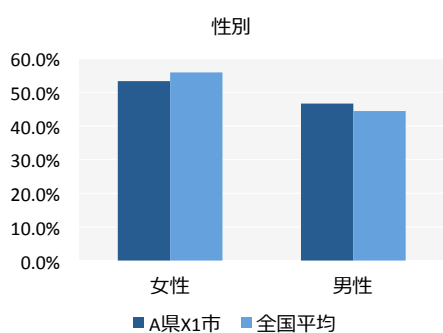


5. 購読者分析

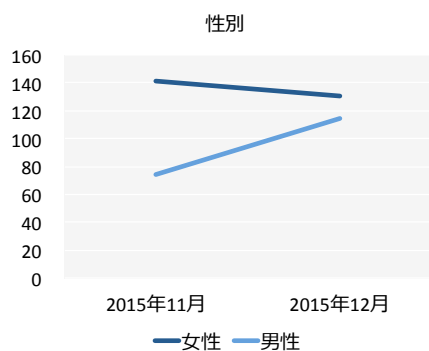
5.1. 性別

女性と男性の割合は全国平均とほぼ同じだが、女性は減少、男性は増加の傾向にある。

図 59 ユーザーの性別



性別	A県X1市	全国平均
女性	53.3%	55.7%
男性	46.7%	44.3%

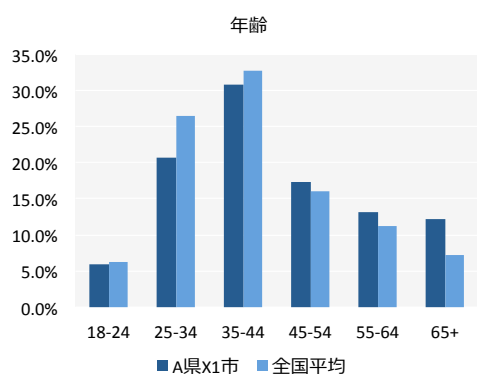


性別	2015年11月	2015年12月	増減	増減率
女性	141	130	-11	-7.8%
男性	74	114	40	54.1%

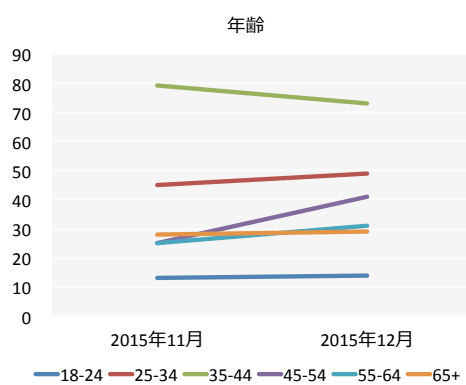
5.2. 年齢

年齢は44歳以下が全国平均よりも少なく、45歳以上が全国平均を上回っている。

図 60 ユーザーの年齢



年齢	A県X1市	全国平均
18-24	5.9%	6.3%
25-34	20.7%	26.5%
35-44	30.8%	32.7%
45-54	17.3%	16.1%
55-64	13.1%	11.2%
65+	12.2%	7.2%

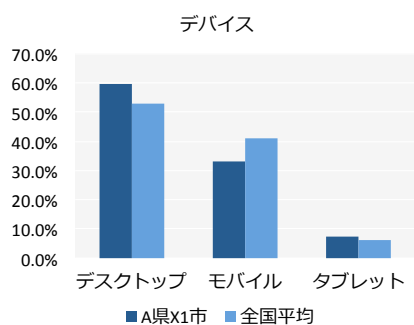


年齢	2015年11月	2015年12月	増減	増減率
18-24	13	14	1	7.7%
25-34	45	49	4	8.9%
35-44	79	73	-6	-7.6%
45-54	25	41	16	64.0%
55-64	25	31	6	24.0%
65+	28	29	1	3.6%

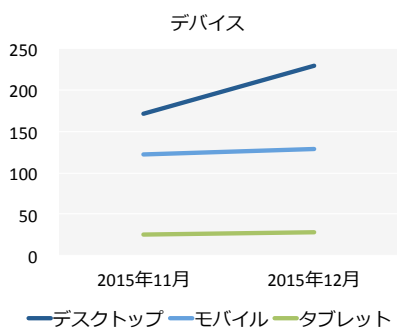
5.3. デバイス

デスクトップが6割以上を占めており、全国平均と比べて多く、増加傾向にある。モバイルの利用者は全国平均より少ない。

図 61 デバイス



デバイス	A県X1市	全国平均
デスクトップ	59.5%	53.0%
モバイル	33.2%	40.9%
タブレット	7.3%	6.0%

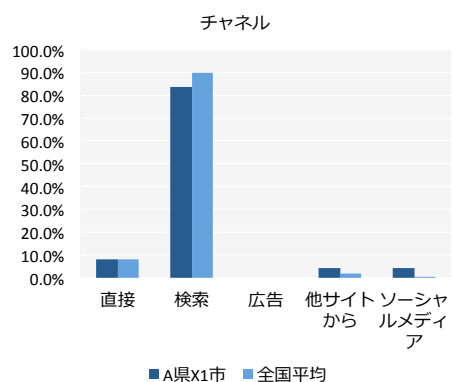


デバイス	2015年11月	2015年12月	増減	増減率
デスクトップ	171	229	58	33.9%
モバイル	122	128	6	4.9%
タブレット	25	28	3	12.0%

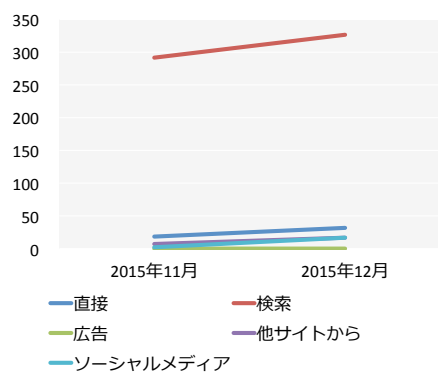
5.4. チャネル

インターネットの検索結果から記事サイトを訪れるユーザーが80%以上を占めており、増加率も高い。前月に比べてソーシャルメディアからの流入が増加した。

図 62 チャネル



チャネル	A県X1市	全国平均
直接	7.9%	8.2%
検索	83.6%	89.7%
広告	0.0%	0.0%
他サイトから	4.1%	1.7%
ソーシャルメディア	4.4%	0.4%

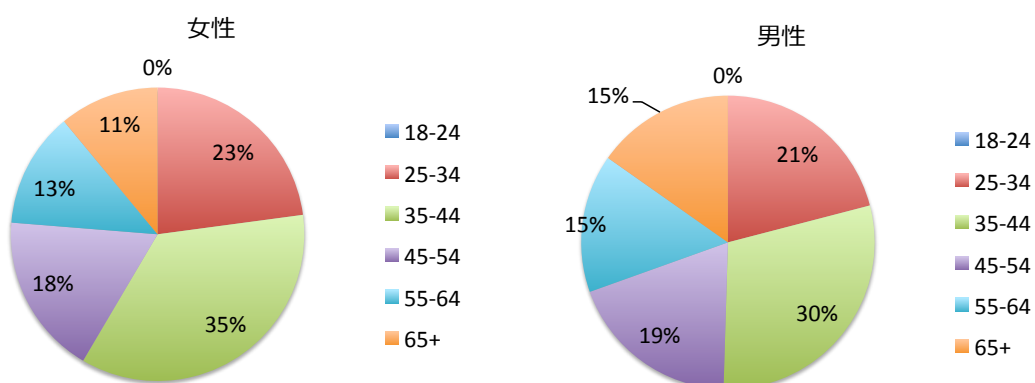


チャネル	2015年11月	2015年12月	増減	増減率
直接	18	31	13	72.2%
検索	291	326	35	12.0%
広告	0	0	0	0.0%
他サイトから	7	16	9	128.6%
ソーシャルメディア	2	17	15	750.0%

5.5. 性別と年齢

女性も男性も 35 歳から 44 歳が最も多く、25 歳から 54 歳が全体の 7 割以上を占めている。

図 63 性別と年齢

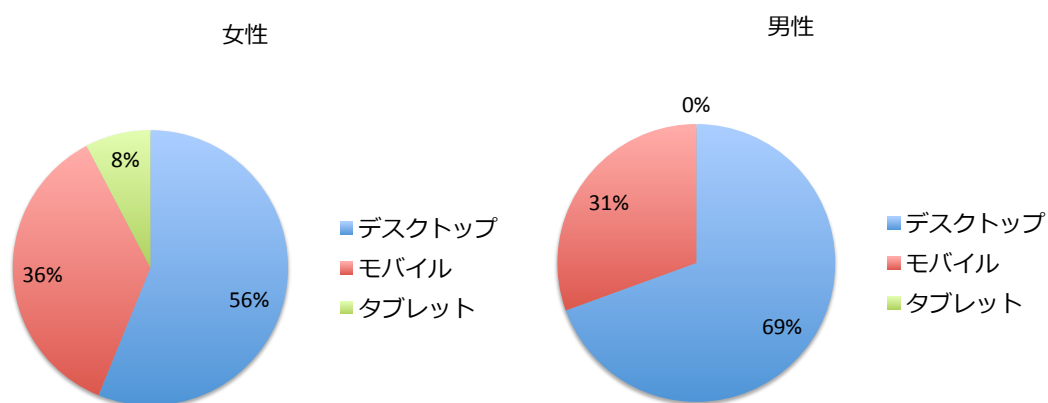


性別と年齢	女性	男性
18-24	0	0
25-34	27	22
35-44	42	31
45-54	21	20
55-64	15	16
65+	13	16

5.6. 性別とデバイス

女性も男性もデスクトップが最も多い。女性のモバイル利用者は男性よりもやや多い。

図 64 性別とデバイス

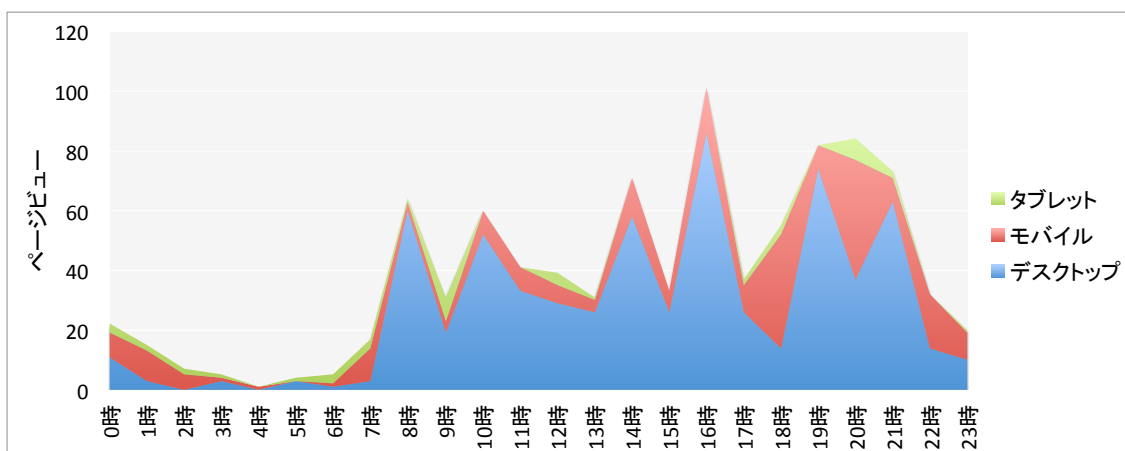


性別とデバイス	女性	男性
デスクトップ	73	75
モバイル	47	33
タブレット	10	0

5.7. 時間帯別デバイス使用状況

デスクトップはほぼ一日中使われているが、モバイルは18時と20時の時間帯に多く使用されている。

図 65 時間帯別デバイス使用状況



ページビュー	0時	1時	2時	3時	4時	5時	6時	7時	8時	9時	10時	11時
デスクトップ	11	3	0	3	0	3	1	3	60	19	52	33
モバイル	8	10	5	1	1	0	1	11	3	4	8	8
タブレット	3	2	2	1	0	1	3	3	1	8	0	0

ページビュー	12時	13時	14時	15時	16時	17時	18時	19時	20時	21時	22時	23時
デスクトップ	29	26	58	26	86	26	14	74	37	63	14	10
モバイル	6	4	13	7	15	9	38	8	40	8	18	9
タブレット	4	1	0	0	0	2	3	0	7	2	0	1

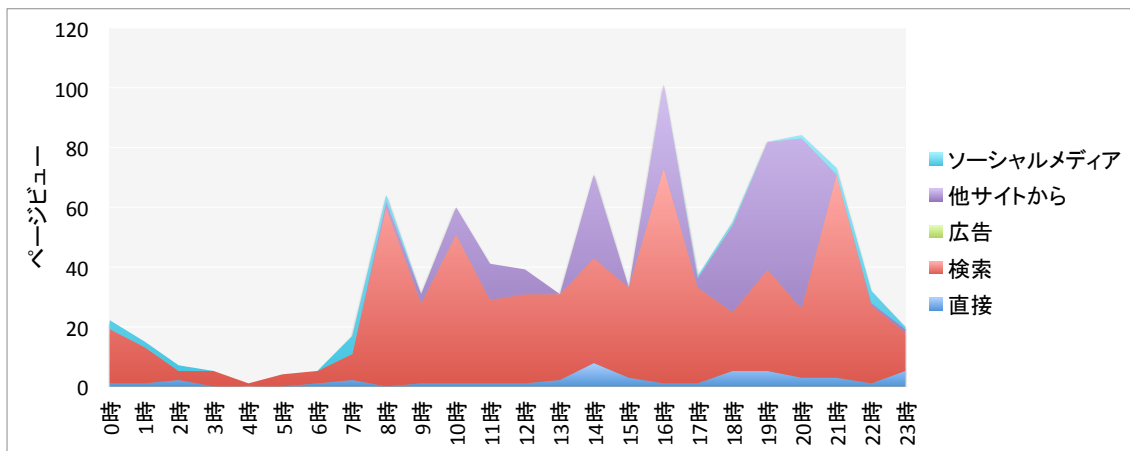
表 12 デバイス種別とページビューの多い時間帯

デバイス	ページビューの多い時間帯
デスクトップ	8時、10時、14時、16時、19時、21時
モバイル	18時、20時
タブレット	-

5.8. 時間帯別チャネル使用状況

広報紙の記事へ到達する方法として、インターネット検索は朝から夜までまんべんなく使用されている。午後から夜にかけては、他の Web サイトを経由して広報紙記事に到達するユーザーが増えている。

図 66 時間帯別チャネル使用状況



ページビュー	0時	1時	2時	3時	4時	5時	6時	7時	8時	9時	10時	11時
直接	1	1	2	0	0	0	1	2	0	1	1	1
検索	18	12	3	5	1	4	4	9	60	27	50	28
広告	0	0	0	0	0	0	0	0	0	0	0	0
他サイトから	0	0	0	0	0	0	0	0	2	3	9	12
ソーシャルメディア	3	2	2	0	0	0	0	6	2	0	0	0

ページビュー	12時	13時	14時	15時	16時	17時	18時	19時	20時	21時	22時	23時
直接	1	2	8	3	1	1	5	5	3	3	1	5
検索	30	29	35	30	72	32	20	34	23	68	26	13
広告	0	0	0	0	0	0	0	0	0	0	0	0
他サイトから	8	0	28	0	28	3	29	43	57	0	1	1
ソーシャルメディア	0	0	0	0	0	1	1	0	1	2	4	1

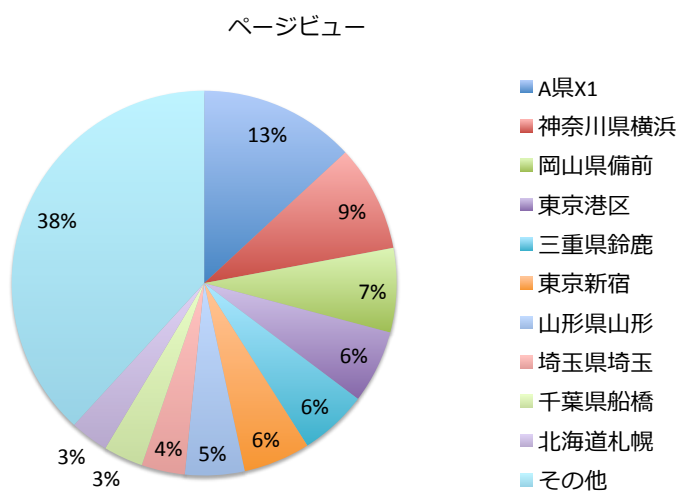
表 13 チャンネル種別とページビューの多い時間帯

チャンネル	ページビューの多い時間帯
直接	-
検索	8時から22時まで
広告	-
他サイトから	14時、16時、18時から20時
ソーシャルメディア	-

5.9. 地域分布

ページビューの 87%を他地域からの閲覧が占めている。

図 67 地域分布



No.	地域	ページビュー
1	A県X1	126
2	神奈川県横浜	86
3	岡山県備前	68
4	東京港区	59
5	三重県鈴鹿	55
6	東京新宿	54
7	山形県山形	48
8	埼玉県埼玉	35
9	千葉県船橋	32
10	北海道札幌	31
	その他	367

表 14 地域分布

No.	都道府県	市区町村	ページビュー	No.	都道府県	市区町村	ページビュー
1	A県	X1	126	31	東京	八王子	4
2	神奈川県	横浜	86	32	東京	板橋	4
3	岡山県	備前	68	33	東京	品川	4
4	東京	港区	59	34	千葉県	松戸	3
5	三重県	鈴鹿	55	35	千葉県	野田	3
6	東京	新宿	54	36	福岡県	春日原東町	3
7	山形県	山形	48	37	群馬県	前橋	3
8	埼玉県	埼玉	35	38	新潟県	長岡	3
9	千葉県	船橋	32	39	東京	世田谷区	3
10	北海道	札幌	31	40	東京	台東区	3
11	長野県	未設定	28	41	山形県	酒田	3
12	宮崎県	宮崎	27	42	千葉県	流山	2
13	大阪府	大阪	27	43	千葉県	成田	2
14	愛知県	名古屋	19	44	千葉県	さくら	2
15	兵庫県	神戸	16	45	千葉県	八千代	2
16	宮城県	仙台	11	46	福井県	福井	2
17	大阪府	泉	11	47	福岡県	福岡	2
18	東京	中央区	10	48	福岡県	北九州	2
19	千葉県	市川	8	49	広島県	広島	2
20	埼玉県	上尾	8	50	高知県	高知	2
21	千葉県	柏	7	51	岡山県	岡山	2
22	神奈川県	川崎	7	52	静岡県	浜松	2
23	埼玉県	白岡	7	53	静岡県	静岡	2
24	鹿児島県	鹿児島	6	54	東京	江戸川区	2
25	京都府	京都	6	55	東京	江東	2
26	長野県	松本	6	56	ブリティッシュコロニア	バンクーバー	1
27	埼玉県	久喜	6	57	秋田県	大曲	1
28	埼玉県	川口	5	58	青森県	八戸	1
29	東京	渋谷	5	59	千葉県	未設定	1
30	東京	千代田区	4	60	千葉県	我孫子	1

No.	都道府県	市区町村	ページビュー
61	千葉県	市原	1
62	千葉県	鎌ヶ谷	1
63	千葉県	習志野市	1
64	千葉県	東金	1
65	愛媛県	小津	1
66	福岡県	久留米	1
67	福岡県	小郡	1
68	岐阜県	大垣	1
69	群馬県	伊勢崎	1
70	群馬県	沼田	1
71	群馬県	太田	1
72	群馬県	高崎	1
73	広島県	福山	1
74	兵庫県	姫路	1
75	兵庫県	佐用	1
76	兵庫県	養父市	1
77	茨城県	坂東	1
78	石川県	能美	1
79	神奈川県	茅ヶ崎	1
80	神奈川県	横須賀	1
81	熊本県	熊本	1
82	宮城県	未設定	1
83	宮城県	気仙沼	1
84	長野県	中野	1
85	長野県	上田	1
86	新潟県	新潟	1
87	佐賀県	佐賀	1
88	埼玉県	未設定	1
89	埼玉県	越谷	1
90	埼玉県	熊谷	1

No.	都道府県	市区町村	ページビュー
91	島根県	松江	1
92	静岡県	沼津	1
93	栃木県	那須塩原市	1
94	東京	小平	1
95	東京	目黒	1
96	東京	練馬区	1
97	東京	太田	1
98	東京	墨田区	1
99	東京	豊島区	1
100	富山県	富山	1
101	和歌山県	田辺	1
102	山梨県	甲府	1
103	台中市	未設定	1